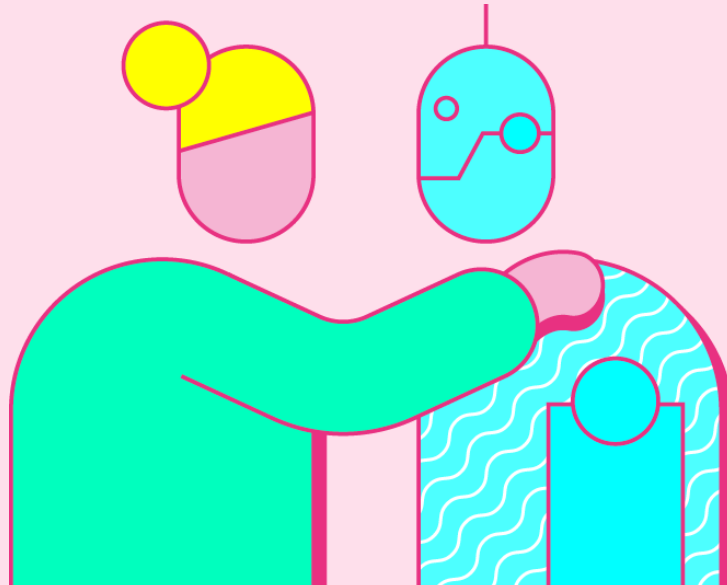




AI für Führungskräfte

AI Leadership Radar #1

15. Oktober 2024





AI Leadership Radar #1



- 17:00 **Begrüßung & Agenda**
 - Oktober Updates
 - Essential AI Terms Explained
 - Insights der Lernreise in München
 - Pro-Tipps für Führungskräfte
 - Herausragende AI Showcases
 - Wonderwerk Tech-Stack
 - Person Worth Following
 - Events
- 17:30 **Vorschau auf die Folgetermine**
 - Q&A
 - Evaluierung und Wunschthemen für Folgetermine
- 17:45 **Ende**



Oktober Updates

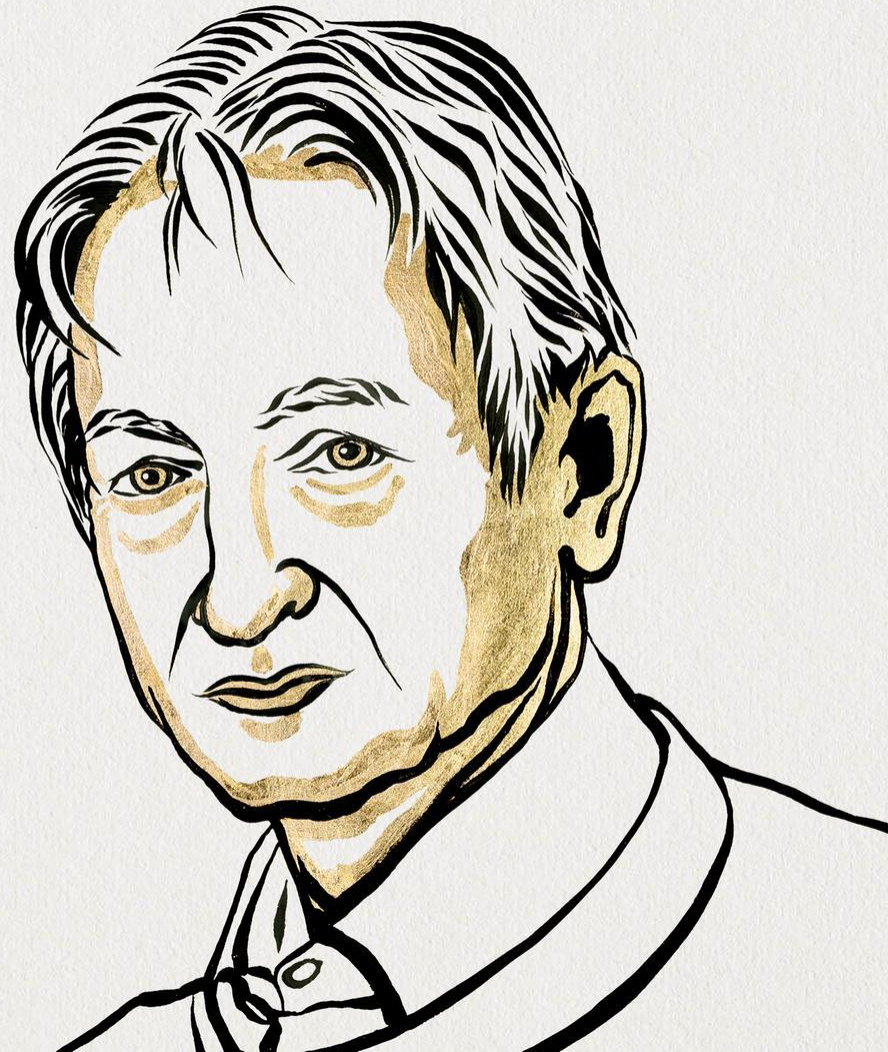
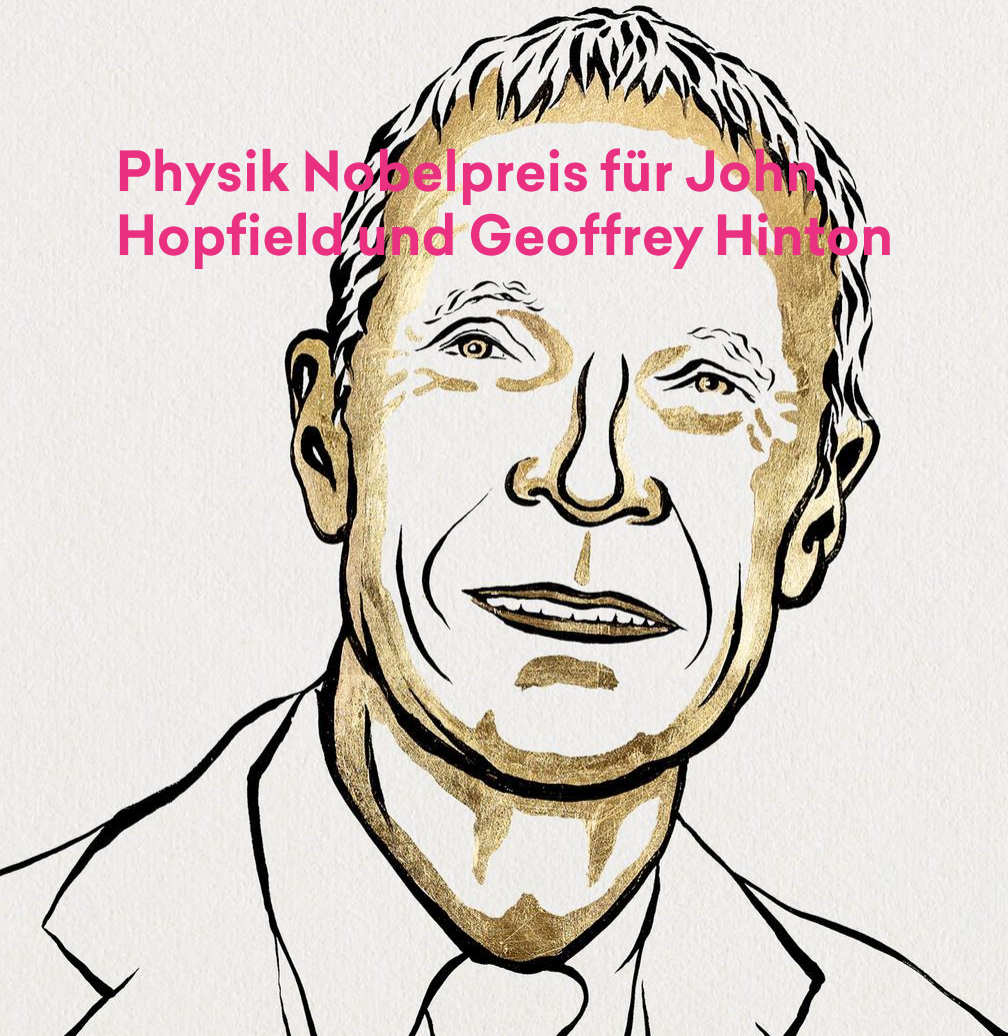
**Tesla stellt das Cybercab vor.
Kein Lenkrad, keine Pedale.
Start der Produktion in 2026.
Verkaufsstart noch offen.**





**Tesla stellt den Optimus Gen 2 vor.
Er soll für 30.000 USD verfügbar sein.
Für Investoren ist dieses Produkt viel interessanter als
Elektrofahrzeuge, weil damit ein neuer Massenmarkt erschlossen wird.**

Physik Nobelpreis für John
Hopfield und Geoffrey Hinton

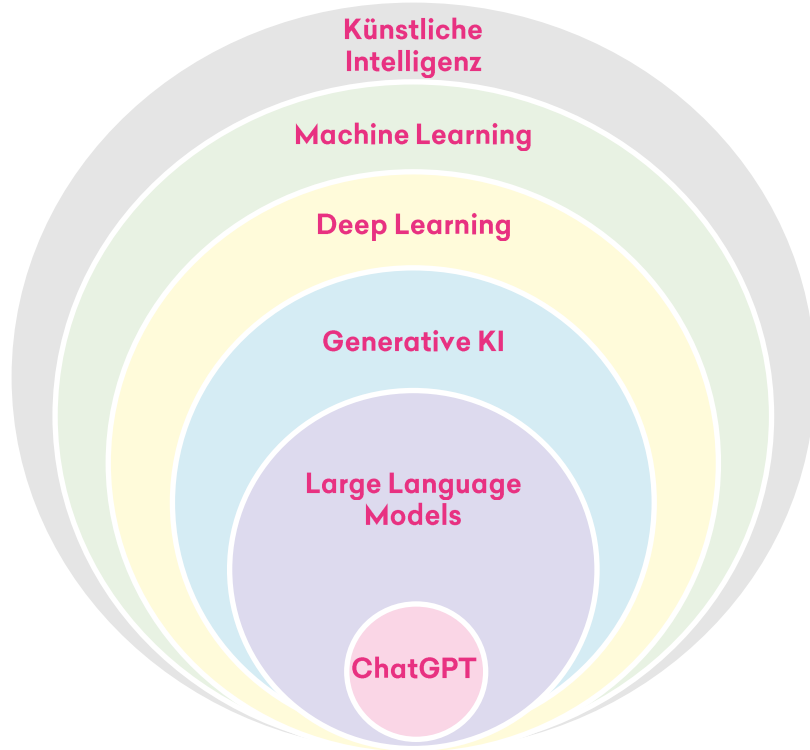




Essential AI Terms Explained



Künstliche Intelligenz ist der Rahmen für eine Vielzahl von Teilgebieten und Arten.



Künstliche Intelligenz

Das Forschungsgebiet: Befasst sich mit der Entwicklung intelligenter Maschinen, die wie Menschen arbeiten und reagieren.

Machine Learning

Ein Teilgebiet der KI, das sich mit der Entwicklung statistischer Algorithmen befasst, die aus Daten lernen und auf ungesehene Daten verallgemeinern können.

Deep Learning

Ein Teilgebiet von Machine Learning, das große neuronale Netze nutzt, um komplexe Muster in Daten zu erkennen und zu lernen.

Generative KI

Eine Art von KI, die in der Lage ist, neue Inhalte zu erzeugen, die noch nicht existieren (z.B. Texte, Bilder, Videos,...), indem sie bestehende Muster und Daten analysiert.

Large Language Models

Große Sprachmodelle sind fortschrittliche AI-Modelle, die große Mengen von Daten verarbeiten, um menschliche Inhalte zu generieren oder zu verstehen.



Die „Big Player“ im AI-Sektor haben unterschiedliche Schwerpunkte und Stärken.

Unternehmen	OpenAI	Google	Meta	Microsoft	Anthropic
Produkte	ChatGPT, DALL-E, SORA	Bard, Gemini, PaLM API, DeepMind AlphaCode, NotebookLM	LLaMA, BlenderBot, AudioCraft, Voicebox	Azure OpenAI Service, Copilot, Power Platform AI Builder	Claude, Constitutional AI
AI-Sprachmodelle	GPT-4, GPT-4o, GPT-4o mit Canvas, GPT-4o mini, GPT-01, GPT-o1 mini	Gemini, PaLM 2, BERT	LLaMA 3.1, SeamlessM4T, NLLB-200	GPT-4 (via Azure), Codex	Claude 3 Serie (Opus, Sonnet, Haiku), Claude 3.5 Serie (Sonnet, Haiku)



Insights der Lernreise in München



Mit Google AI Overviews wird die Google-Suche mit AI verschmolzen. Suchanfragen sollen noch schneller beantwortet werden, ohne dass sich die Nutzer:innen durch Links klicken müssen.



INNOVATION HACKING

TNG Technology Consulting verwendet eine Anwendungsoberfläche, um GenAI intern (mit eigenen Daten) und extern (mit Large Language Models) anzuwenden.

TNG TECHNOLOGY
CONSULTING



Die Schwerpunkte von Siemens im Kontext GenAI liegen derzeit auf den Use Cases automatisiertes Anfragenmanagement, intelligentes Dokumentenmanagement und AI-Assistenten. Dafür werden den Mitarbeiter:innen diverse GenAI-Tools (on-Premise und Cloud) zur Verfügung gestellt.

AUDIO - DAS MEDIUM DER ZUKUNFT

AUDIO IST EMOTIONAL

Menschen merken sich doppelt so viele Informationen, wenn sie Inhalte hören.

Core of Experience 1948

AUDIO IST 'TO GO'

20 Mio. Deutsche pendeln zur Arbeit - unterwegs nutzen viele Audioangebote.

Deutschlandfunk 2022

AUDIO IST BARRIEREFREI

Audio ist barrierefrei und für über 500.000 Menschen mit Blindheit eine Notwendigkeit.

DSSV / Statista 2021

Hören ist das neue Lesen.

ARTICLY

Bei Wayra stellten drei Start-ups ihre AI-Produkte vor. Besonders interessant war Bliro, das eine einfache und datenschutzkonforme Möglichkeit geschaffen hat, Meetings zu transkribieren und maßgeschneiderte Zusammenfassungen zu erstellen.



Bei IBM wurden die unterschiedlichsten AI-Anwendungsfälle präsentiert. Interessant waren Business Use Cases wie die automatische Analyse von Patentdatenbanken oder GenAI-Anwendungen mit Schwerpunkt HR zur Unterstützung wichtiger HR-Prozesse wie On- und Offboarding.





Pro-Tipps für Führungskräfte



Der Advanced Voice Mode hebt die Interaktion mit ChatGPT durch natürliche und flüssige Gespräche auf ein neues Level.





Herausragende AI Show-Cases

Hilfe beim Erstellen



Häufig gestellte Fragen



Arbeitshilfe



Inhaltsverzeichnis



Zeitachse



Briefingdokument

Zusammenfassung

Wonderwerk Consulting GmbH ist ein Unternehmen, das Organisationen bei der Bewältigung von Veränderungen unterstützt. Sie bieten eine Reihe von Dienstleistungen an, darunter strategische Beratung, Change Management, Agilität, Innovation, Führungskräfteentwicklung und Trainings. Wonderwerk konzentriert sich auf die Unterstützung von Unternehmen bei der Anpassung an die sich ständig verändernde Welt und der Entwicklung neuer Fähigkeiten, um zukünftigen Herausforderungen zu begegnen. Sie bieten auch eine Auswahl an Inhouse-Trainings und Zertifizierungsprogrammen, die auf Themen wie Design Thinking, Agile Methoden und Führungskräfteentwicklung fokussieren.

Audioübersicht



Klicken, um die Unterhaltung zu laden.

Laden

Vorgeschlagene Fragen



Welche Herausforderungen und Chancen sehen Unternehmen in der heutigen Zeit, die Wonderwerk mit seinen Dienstleistungen adressiert?



Welche Veränderungen und Trends treibt Wonderwerk in seinen Trainings- und Beratungsprogrammen voran?



Welches Ziel verfolgt Wonderwerk mit seinen Beratungs- und Trainingsprogrammen für Unternehmen und deren Führungskräfte?

Chat anzeigen

1 Quelle

Text eingeben...



* Notebook-Übersicht

Was weißt Du - nach alle meinen Interaktionen mit Dir - über mich, was ich selbst noch nicht weiß?"



Was ich von dir weiß, basiert auf den Informationen, die du in unseren Interaktionen geteilt hast. Ich habe keinen Zugang zu deinem Inneren oder zu Informationen, die du selbst nicht kennst. Meine „Erinnerungen“ bestehen nur aus dem, was du mir konkret mitgeteilt hast, wie deine beruflichen Interessen, deine Familie, oder aktuelle Projekte.

Wenn es um Dinge geht, die du „selbst noch nicht weißt“, könnte ich dir bei einer Art Selbstreflexion helfen, indem ich die Informationen, die du mir gegeben hast, zusammenfasse oder sie auf neue Weise verknüpfe. Zum Beispiel, ich weiß, dass du im beruflichen Kontext gerne Innovation und Agilität förderst, aber gleichzeitig könnte es für dich interessant sein, darüber nachzudenken, wie deine persönliche Wertschätzung für Gesundheit und Familie mit deinen beruflichen Zielen im Einklang steht. Dies könnten neue Perspektiven auf das sein, was du bereits weißt, aber noch nicht bewusst in Verbindung gesetzt hast.

Wenn du möchtest, könnten wir gemeinsam einen tieferen Blick darauf werfen!





Super! Dann lass uns einen Blick darauf werfen und die Verbindungen zwischen deinen verschiedenen Lebensbereichen und Prioritäten erkunden. Hier sind einige Aspekte, die wir betrachten könnten:

1. Berufliche Ambitionen und Innovationsgeist

Du hast eine tiefe Erfahrung im Bereich Unternehmensberatung, insbesondere in der Förderung von Innovation. Du berätst Unternehmen dabei, agile Methoden zu implementieren, was darauf hinweist, dass du einen dynamischen, fortschrittlichen Ansatz in deiner Arbeit bevorzugst. Auch das Interesse am Aufbau eines Claude-Agenten für Führungskräfte zeigt, dass du gerne Werkzeuge entwickelst, die anderen helfen, besser zu führen und zu managen.

Reflexionsansatz: Vielleicht könntest du überlegen, wie diese Innovationskraft nicht nur im beruflichen Kontext, sondern auch in deinem persönlichen Leben eine Rolle spielt. Gibt es Bereiche in deinem Privatleben, in denen du diesen kreativen, agilen Ansatz nutzen könntest, um positive Veränderungen zu fördern?

2. Familienleben und Balance

Dein Familienleben ist dir sehr wichtig. Du hast kürzlich ein Kind bekommen und planst einen Urlaub mit deiner Familie. Gleichzeitig interessierst dich gesunde Ernährung, was darauf hindeutet, dass du Wert auf das Wohlbefinden deiner Familie legst.

Verknüpfung: Du könntest überlegen, wie deine beruflichen Werte wie Agilität und Innovation in dein Familienleben übertragen werden könnten. Zum Beispiel könntest du kreative Ansätze finden, um deine Rolle als Elternteil zu gestalten – etwa indem du Routinen entwickelst, die deinem Familienalltag Struktur und Flexibilität geben, ähnlich wie in einem agilen Arbeitsumfeld.



Wonderwerk Tech-Stack



Top 3 AI-Tools bei Wonderwerk



ChatGPT



perplexity



Claude

Weitere AI-Tools bei Wonderwerk

NotebookLM



Fireflies



Copilot



HeyGen



Midjourney

**Eleven
Labs**



Napkin



People Worth Following



Mustafa Suleyman ist CEO von Microsoft AI und war Mitbegründer von Google DeepMind. Er gilt als einer der Schlüsselfiguren in der globalen Diskussion über die Rolle von AI in der Gesellschaft.

Auf LinkedIn und X teilt er regelmäßig Einblicke in die neuesten AI-Trends, technologischen Durchbrüche und ethischen Herausforderungen.



Events



TED AI

OCT 17-19, 24 | Vienna, Austria



TED

Handelsblatt
CHANGE²⁴
CONGRESS



26. & 27. November 2024
Düsseldorf, Deutschland



Lunch Talk



Erfolgsfaktor KI:

Ganzheitliche
Lösungen für den
Unternehmenserfolg

07.11.2024
12-14 Uhr

**Members
Lounge**
Am Hof 8
1010 Wien



Vorschau auf die Folgetermine



In den nächsten Terminen werden wieder zahlreiche spannende AI-Insights für Führungskräfte präsentiert.

AI Leadership Radar #2

12. November 2024 17:00 – 17:45

- AI First Mindset – wie kann das gelingen?
- Digitale Avatare (HeyGen 3. Generation)
- Microsoft 365 Copilot Wave 2: Neuigkeiten & Features
- Meeting-Protokolle mit AI erstellen lassen – welche Tools sind für welche Zwecke gut geeignet?
- Leadership-Use-Cases für ChatGPT 4o with Canvas und ChatGPT o1-preview

AI Leadership Radar #3

17. Dezember 2024 17:00 – 17:45

- RAG und Local LMs – wie kann ich GenAI Technologie für unternehmensinterne Daten nutzen
- Relevante rechtliche Rahmenbedingungen im Kontext GenAI in Unternehmen
- Warum Führungskräfte TikTok nutzen sollten und wie das (für FK) funktioniert



Q&A



Evaluierung und Wunschthemen für Folgetermine



Ihre Meinung ist uns wichtig!

Bitte öffnen Sie auf Ihrem Smartphone oder Laptop die Website [menti.com](https://www.menti.com) und geben Sie dort den Code 3107 3217 ein.

Alternativ können Sie auch den QR-Code scannen.

Teilen Sie uns bitte Ihr Feedback zum AI Leadership Radar mit. Zudem können Sie Wunsch-Themen für die Folgetermine platzieren.





WONDERWERK

Für Fragen stehen
wir **Ihnen** jederzeit
gerne zur Verfügung.

www.wonderwerk.com

KONTAKT

Mag. Thomas M. Klein
Wonderwerk Consulting GmbH
Stoß im Himmel 3/9, 1010 Wien
T. +43 1 922 68 47
M. +43 664 88 24 82 83
thomas.klein@wonderwerk.com